

ก่อนอื่นทำความเข้าใจเกี่ยวกับระบบการทำงานของคอมพิวเตอร์ก่อนนะครับ หากเราทำความเข้าใจกับระบบการทำงานของคอมพิวเตอร์แล้วเราก็จะรู้ว่าเครื่องเรามีข้อบกพร่องตรงจุดไหน

1.1 CPU

เปรียบเทียบสมองกลเทียบได้กับคนเลยทีเดียวนะ



1.2 Ram

ส่วนบันทึกความจำตัวนี้ครับเปรียบเทียบได้เหมือนโต๊ะที่จะใช้วางหนังสือสำหรับให้เราอ่านนั่นเอง หากโต๊ะมีขนาดเล็ก เราก็จะหยิบจับหนังสือเล่มอื่นมาวางอ่านได้น้อย การหยิบหนังสือมาอ่านหรือมาเปิดอ่านก็เปรียบเทียบเหมือนการที่เราเปิดโปรแกรมไว้หลายๆ โปรแกรมนั่นเอง หากโต๊ะเราเล็กก็เหมือนกับแรมเราน้อยก็จะทำให้การเปิดโปรแกรมได้น้อยหรือเปิดมาแล้วก็จะอ่านได้ไม่ค่อยสะดวกนะครับ



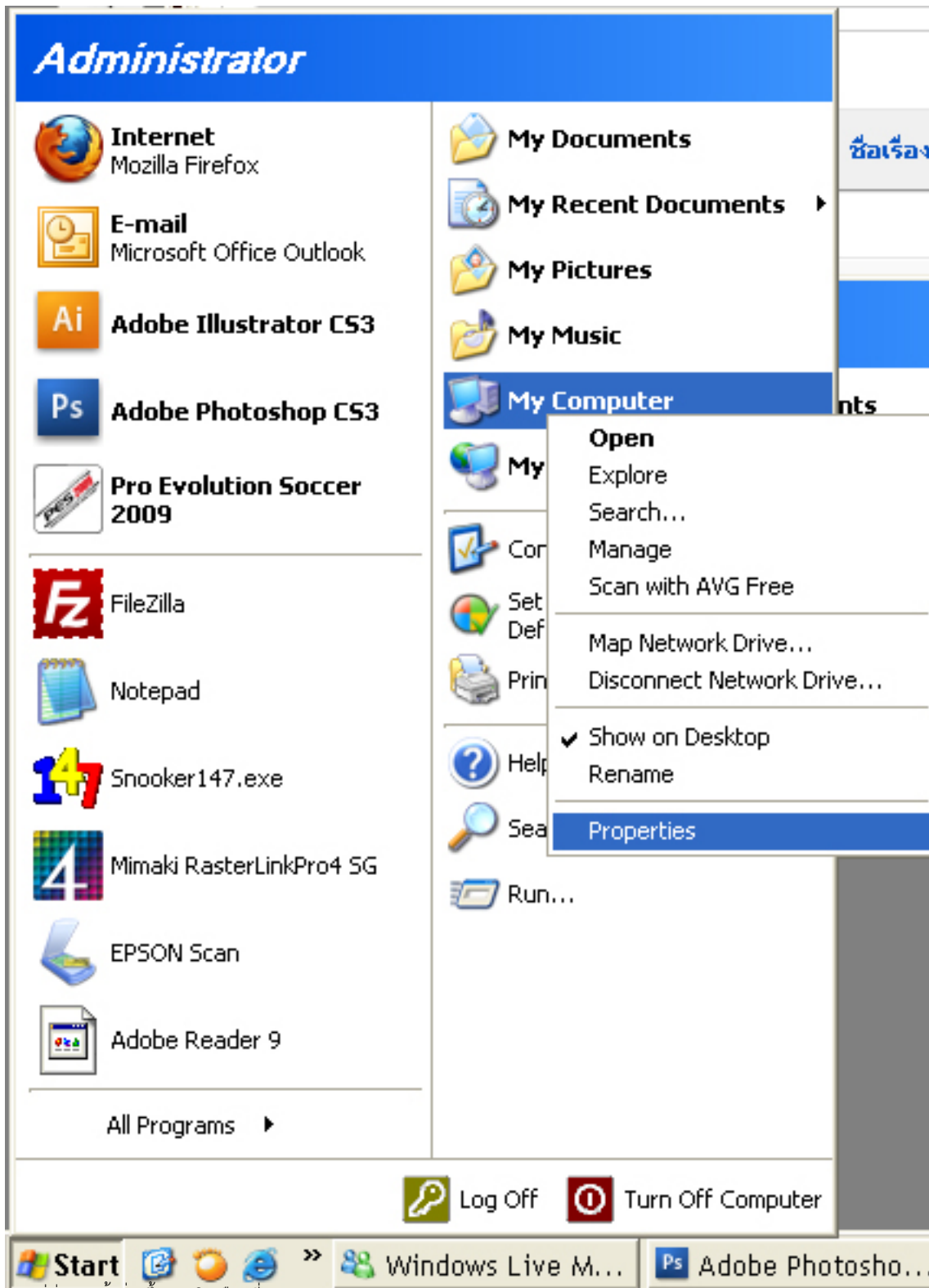
ขอเชิญชวนเพื่อนๆ สดุดีต่อพระบิดาแห่งคอมพิวเตอร์ของมนุษยชาติท่านสูงสุดอย่างสุดซึ้งและด้วยความยินดีด้วยสิ่งเล็กๆ น้อยๆ แต่จตุตถะก็ทำให้



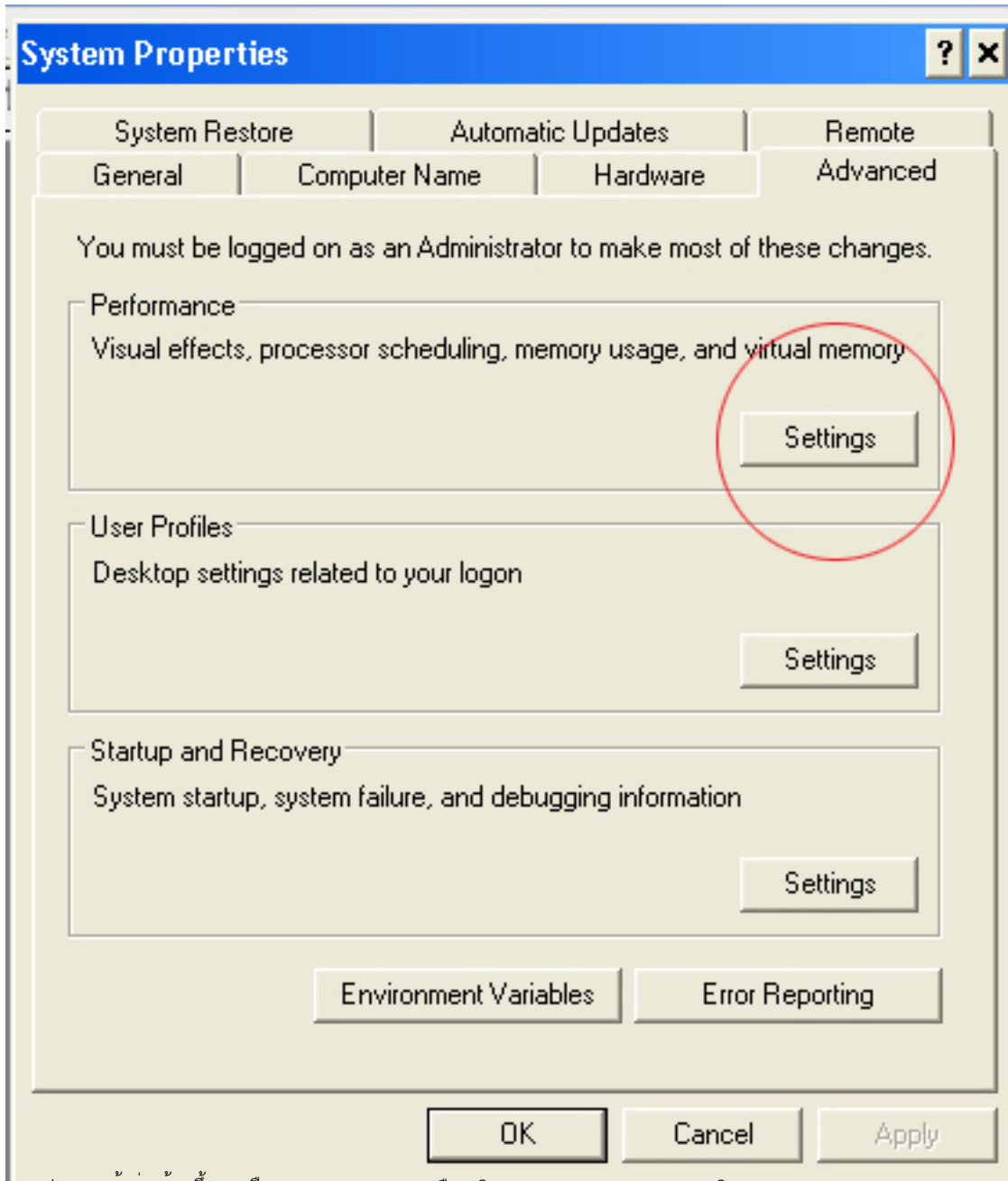
คือจริงๆแล้วไอ้ที่พวกนี้หอนี่งบอห้ขาดไปะป็นบ่ส่วนที่สําคัญเบ่สตุ่ซ่งสืออ้อไ้เดี๋ยน้เดี๋ยงซึ่งจ้รทำไ้ห้พวกบ่ได้เรีงวมาทอ้ชอ้สไป่ตามบ่คห้บ่ส่วนเรีงที่ซึ่บ่หัวไ้ว้บ่



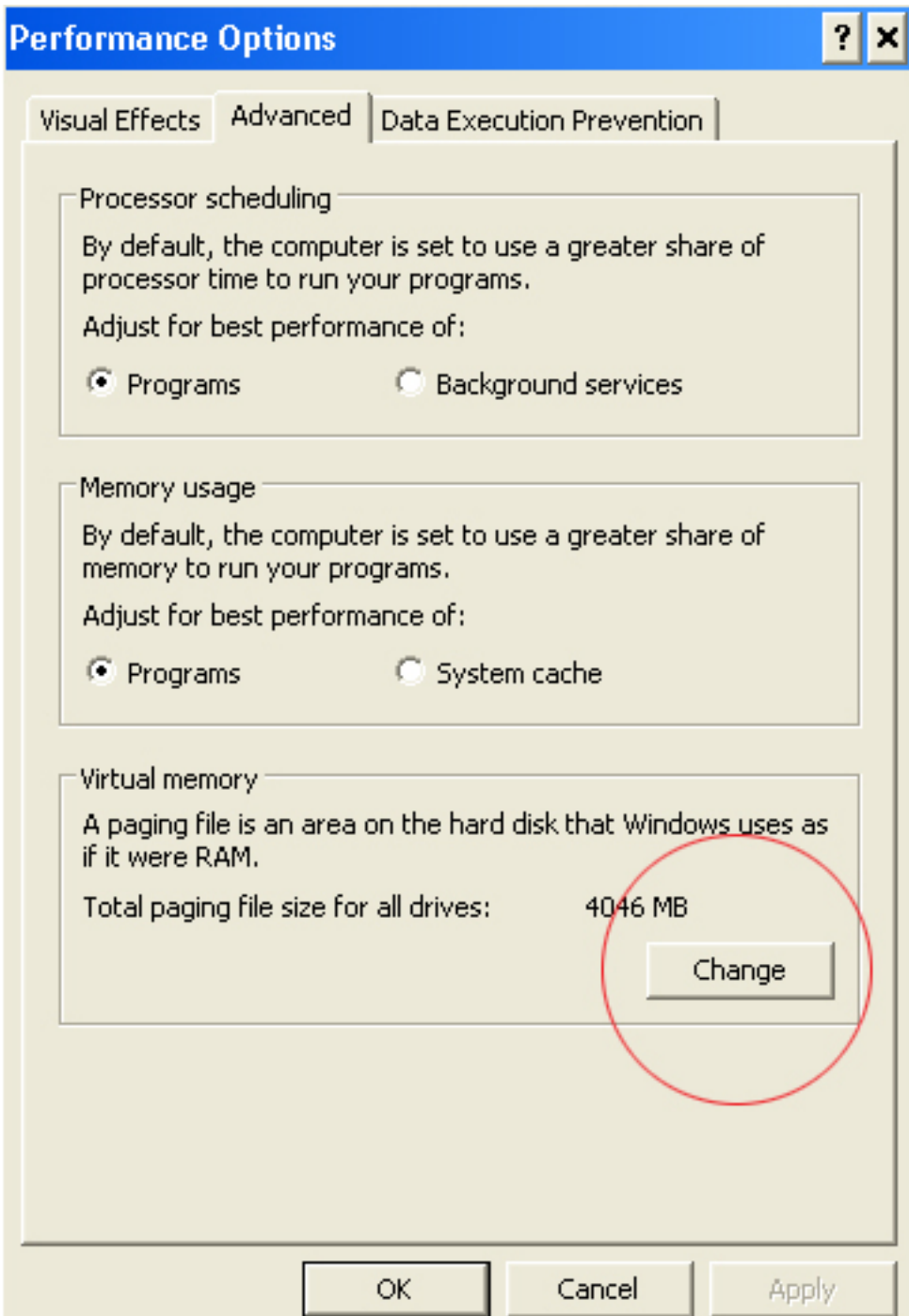
1. เพิ่มพื้นที่ว่างกับputer



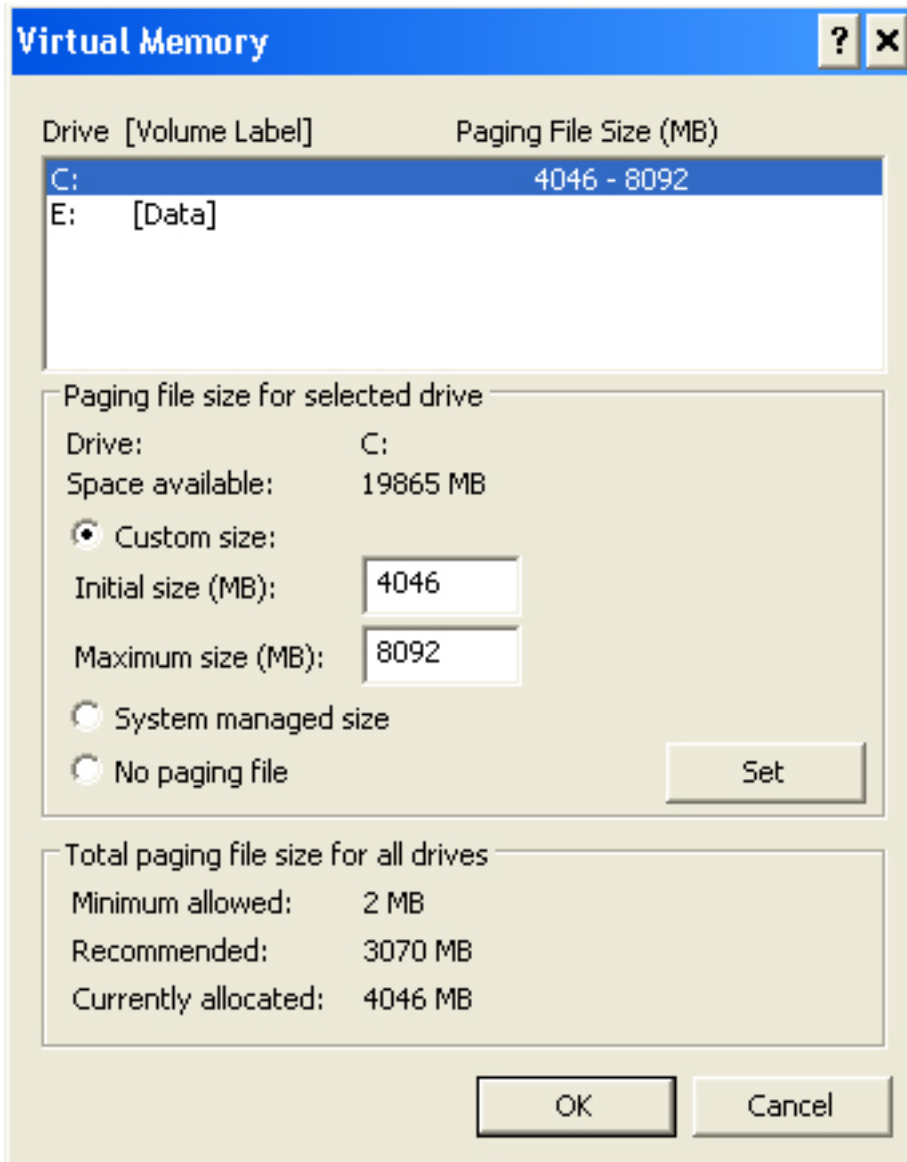
คลิกที่ปุ่มรูปหน้าต่างด้านบนคลิกเลือกที่เมนู Advanced



3. จะปรากฏหน้าต่างซ้อนขึ้นมา เลือกแถบ Advanced เหมือนเดิม มองหา Virtual Memory คลิก Change เสร็จ



คลิกที่ปุ่ม Change size ที่ด้านล่างหน้าต่าง Performance Options ได้เลย หรือมีอีกวิธีคือคลิกที่ปุ่ม Change size ที่ด้านล่างของหน้าต่าง Performance Options เป็นต้นครับ



นี่คือหน้าต่างการตั้งค่า Virtual Memory ของ Windows 7. ในหน้าต่างนี้คุณสามารถเลือกไดรฟ์ที่จะใช้สำหรับไฟล์ paging file ได้. ในตัวอย่างนี้ไดรฟ์ C: ถูกเลือกไว้. คุณสามารถปรับขนาดของไฟล์ paging file ได้. ในตัวอย่างนี้ขนาดเริ่มต้นคือ 4046 MB และขนาดสูงสุดคือ 8092 MB. นอกจากนี้คุณยังสามารถเลือกให้ Windows จัดการขนาดของไฟล์ paging file ได้. ในตัวอย่างนี้ขนาดของไฟล์ paging file ที่ถูกจัดสรรไว้คือ 4046 MB. ในหน้าต่างนี้คุณยังสามารถดูได้ว่ามีไดรฟ์ใดบ้างที่สามารถใช้สำหรับไฟล์ paging file ได้. ในตัวอย่างนี้ไดรฟ์ E: [Data] ก็สามารถใช้งานได้. ในหน้าต่างนี้คุณยังสามารถดูได้ว่ามีไดรฟ์ใดบ้างที่已经被ใช้สำหรับไฟล์ paging file แล้ว. ในตัวอย่างนี้ไดรฟ์ C: ถูกใช้สำหรับไฟล์ paging file. ในหน้าต่างนี้คุณยังสามารถดูได้ว่ามีไดรฟ์ใดบ้างที่已经被ใช้สำหรับไฟล์ paging file แล้ว. ในตัวอย่างนี้ไดรฟ์ C: ถูกใช้สำหรับไฟล์ paging file.