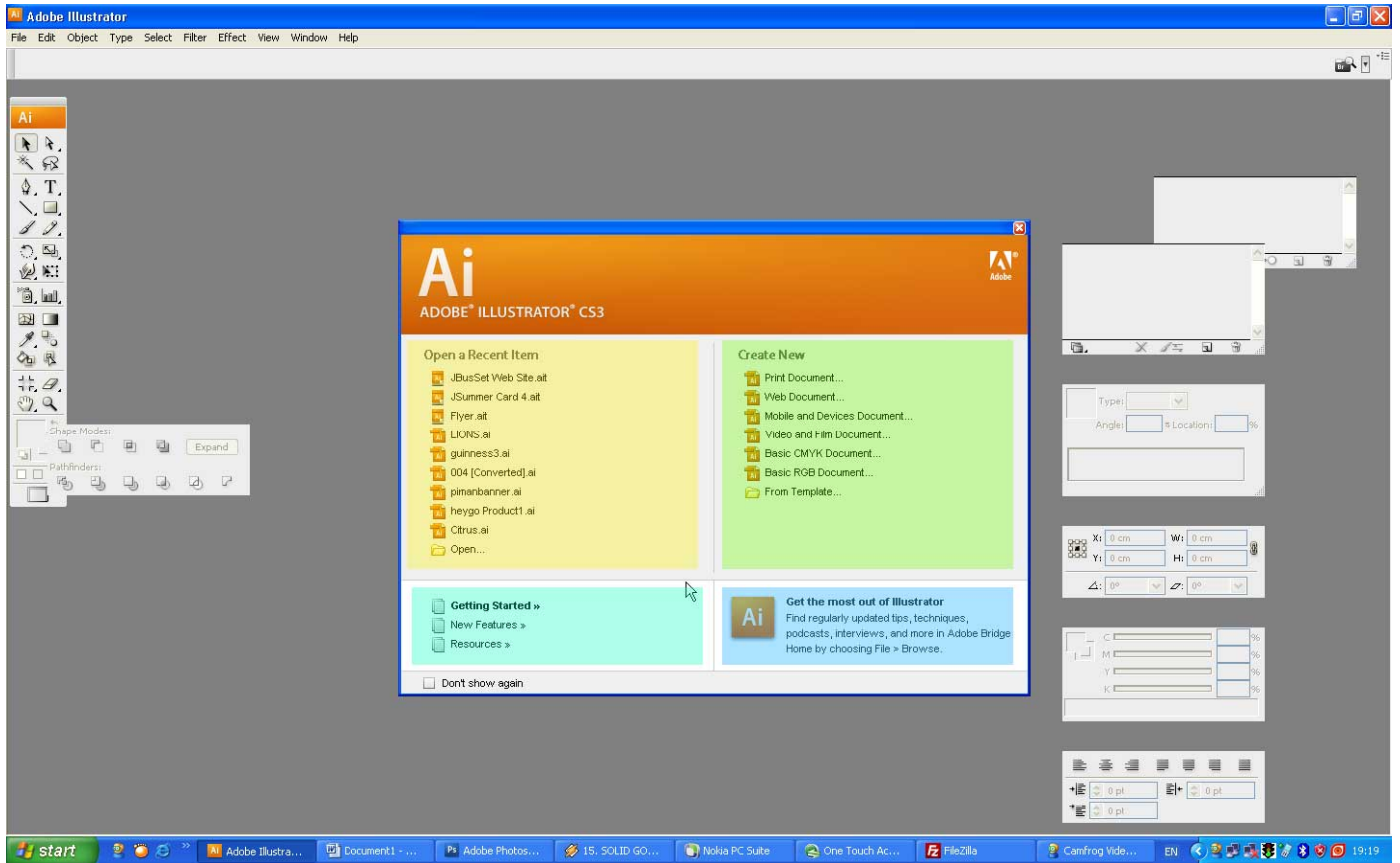


สำหรับผู้เริ่มต้นที่จะเรียนรู้การทำงานอิลลาสเตรท

เมื่อเปิดโปรแกรมก็จะพบกับหน้าต่างนี้จะมีแบ่งไว้ทั้งหมด 4 ส่วน



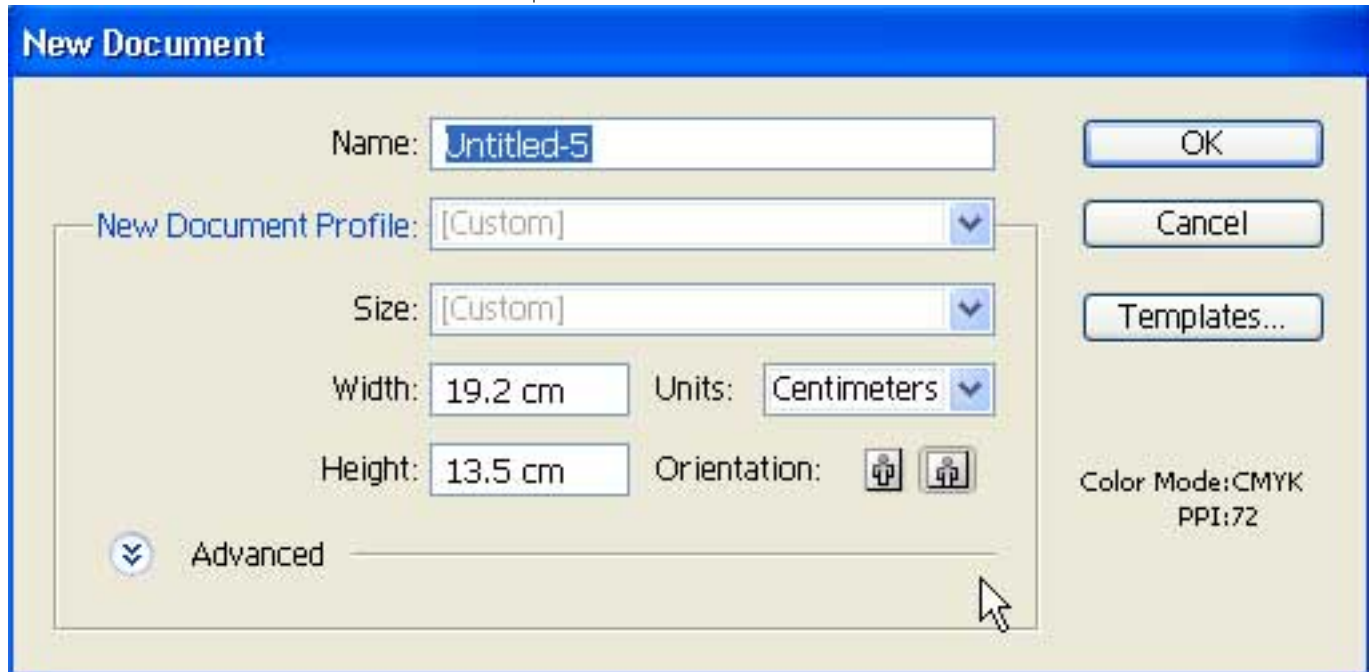
1. ส่วนซ้ายบน โปรแกรมจะเก็บข้อมูลการทำงานของเราไว้จะครบ เป็นไฟล์ที่เปิดมาทำงานหลังสุด 9 ไฟล์งาน หากเป็นโปรแกรมที่เพิ่งลงใหม่ก็จะมีข้อมูลตรงนั้นจะครบ ก็จะมีแต่รูปของโฟนเดออร์ open เท่านั้นครับ
2. ส่วนขวาบน นะครับเป็นไอคอลลที่มีไว้สำหรับสร้างไฟล์ใหม่ครับ ก็จะมี
 - 2.1 Print Document ก็จะมีโปรแกรมกำหนดให้มีขนาดสำหรับปรี้นครับ ขนาดก็เท่ากับ letter
 - 2.2 Web Document โปรแกรมกำหนดขนาดไว้ที่ กว้าง 800 pixel สูง 600 pixel
 - 2.3 Mobile and Devices Document สำหรับการออกแบบหน้าจอมือถือครับเข้าไปแล้วจะมีให้เลือกว่าจะใช้จอไหนรุ่นไหน มีขนาดพร้อมคลิกแล้วก็สร้างงานได้เลย
 - 2.4 Video and Film Document สำหรับงานเลย์เอาต์วิดีโอและสร้างหนังครับ จะตรงตามมาตรฐานครับ
 - 2.5 Basic CMYK Document การสร้างงานที่กำหนดขนาดเอง ตามค่าสี CMYK

อันนี้ที่ใช้งานบ่อยๆที่สุดครับสำหรับคอมพิวเตอร์กราฟฟิค
- 2.6 Basic RGB Document การสร้างงานที่กำหนดขนาดเอง ตามค่าสี RGB ครับ
- 2.7 ของโฟนเดออร์ From Template อันนี้เมื่อคลิกเขาไปก็จะพบกับเทมเพลท หรืองานที่ทางโปรแกรมได้จัดเตรียมไว้ให้แล้วครับมีหลากหลายงาน ไม่ว่าจะป็นปกซีดี ดีวีดี การ์ดต่างๆ ก็สามารถลองเปิดและแก้ไขเล็กน้อยให้กลายเป็นงานของเราได้ เหมาะสำหรับงานด่วนๆครับ

3. ส่วนล่างซ้าย จะเป็นส่วนของการให้ความช่วยเหลือ ก็จะเป็นภาษาปะกิต อะหรับท่านใด ภาษาแข็งโป๊ก ก็ใช้ได้เลย

4. ส่วนล่างขวา เป็นส่วนของการชี้แจงของตัวโปรแกรมอีลาสทั้งในการอัปเดตและเรื่องทางเทคนิคของโปรแกรม

หากต้องการเริ่มสร้างงานใหม่ที่ต้องส่งโรงพิมพ์ ปรี้นงานต่างไม่ว่าจะเป็นใบปลิวโปสเตอร์ หรือส่งงานปรี้นไวนิล สติ๊กเกอร์ต่าง ก็จะใช้ Basic CMYK Document ครับเป็นโหมดที่ใกล้เคียงกับหมึกพิมพ์ หรือสีของเครื่องปรี้นที่สุด



Name: กำหนดชื่อที่เราต้องการตั้งสำหรับงานนั้นๆ

New Document Profile: ก็จะมีตัวเลือกเหมือนตอนเปิดโปรแกรม

Size: ตัวเลือกสำเร็จรูป ตามมาตรฐานของกระดาษตามท้องตลาด

Width: ความกว้างของงาน

Height: ความสูงของงาน

Units: ทั้งนี้ทั้งความกว้างและสูงขึ้นอยู่กับหน่วยตรงช่องนี้ว่าจะปรับก็จะมี

- Picas
- Inches
- Millimeters
- Centimeters
- Pixels

Orientation: สามารถสลับไปมาทั้งแนวตั้งและแนวนอน

เมื่อเลือกเสร็จแล้วคลิก OK ก็จะได้พื้นที่ทำงานตามที่เรากำหนดไว้ครับ

